

NSEdit! kasutusjuhend

EENeti nimeserveri kirjete haldamiseks on kasutusel vabavara NSEdit! Keskkonnale ligipääsu saamiseks ootame asutuse poolt kontaktisiku nime ja kontaktandmeid aadressile eenet@eenet.ee
Igal domeeni tsoonil saab korraga olla ainult üks haldur.

Sisse logimiseks tuleb avada lehekülg <https://nimed.eenet.ee>
Peale sisse logimist kuvatakse kasutajale tema hallatavate tsoonide nimekirj.

NSEdit! Zones About me Logout

Search....

Master/Native Zones

Domain	DNSSEC	Type	Serial	
test.edu.ee.		Master	2018071001	
test.taat.edu.ee.		Master	2018050503	

<< < 1 > >> Go to page: 1 Row count: 20 Showing 1-2 of 2

Tsoonide vaatamine

Tsoonifaili sisse saab vaadata selle nime peal klikkides. Nimekirja sulgemiseks tuleb vajutada ristikesele paremas servas.

NSEdit! Zones About me Logout

Search....

Master/Native Zones

Domain	DNSSEC	Type	Serial	
test.edu.ee.		Master	2018071001	

Records in test.edu.ee. Search zone + Add to test.edu.ee

Label	Type	Content	TTL	Disabled		
test.edu.ee.	SOA	ns2.eenet.ee. hostmaster.eenet.ee. 2018071001 10800 3600 604800 3600	86400	No		
test.edu.ee.	NS	ns.eenet.ee.	86400	No		

Otsing

Üldist otsingulahtrit saab kasutada tsoonide otsimiseks (kui on mitu lehekülge tsoonifaile) või selleks, et kindlaks teha, millises tsoonis võiks mõni konkreetne kirje olla. Kui see on aga juba enne teada, on parem kasutada tsoonisest otsingut sakil "Search zone".

Domain	DNSSEC	Type	Serial
test.edu.ee.		Master	2018071001

Records in test.edu.ee.				
Label	Type	Content	TTL	Disabled
test.edu.ee.	SOA	ns2.eenet.ee. hostmaster.eenet.ee. 2018071001 10800 3600 604800 3600	86400	No
test.edu.ee.	NS	ns.eenet.ee.	86400	No

Tsoonides muudatuste tegemine

Kirjete lisamiseks tuleb klõpsata tsoon lahti, seejärel avaneb olemasolevate kirjete nimekiri. Kuvatavat vaadet on võimalik leheküljel näidatavate kirjete arvu valikuga sobivaks kohandada.

Kirjeid saab muuta või kustutada rea lõpus olevate ikoonide alt.

Uue kirje saab lisada vajutades sakile "Add to ..."

Domain	DNSSEC	Type	Serial
test.edu.ee.		Master	2018071001

Records in test.edu.ee.				
Label	Type	Content	TTL	Disabled
test.edu.ee.	SOA	ns2.eenet.ee. hostmaster.eenet.ee. 2018071001 10800 3600 604800 3600	86400	No
test.edu.ee.	NS	ns.eenet.ee.	86400	No
test.edu.ee.	NS	ns2.eenet.ee.	86400	No
test.edu.ee.	A	193.40.55.13	86400	No
test.edu.ee.	TXT	"b0315e4090f542c39e6f17903d078505"	3600	No
api.test.edu.ee.	A	193.40.55.13	86400	No
haldaja.test.edu.ee.	A	193.40.55.13	86400	No

Showing 1-7 of 7

Go to page: 1 Row count: 20

Kirje nimi (st. domeeninimi terves pikkuses või vaid alamdomeeni nimi, mis jääb domeeninimest vasakule poole) tuleb lisada lahtrisse "Label" ning sisu (serveri nimi, IP-aadress, valideerimise info vmt) lahtrisse "Content".

Add to test.edu.ee. ✕

Label
testkirje

Type
A

Content
193.40.0.41

TTL
86400

Disabled
No

Cancel Save

NB! NSEdit! keskkonnas ei ole eraldi lahtrit prioriteedi jaoks, see tuleb kirjutada sisu lahtrisse esimeseks, näiteks MX kirjete puhul:

Add to test.edu.ee. ✕

Label
testkirje

Type
MX

Content
10 test.edu.ee

Tsooni kirjete eksportimine

Avavaates on iga domeeni tsoonifaili rea lõpus ikoon "Export Zone", mille abil saab terve tsooni tekstifailina eksportida.

NSEdit!

Zones

About me

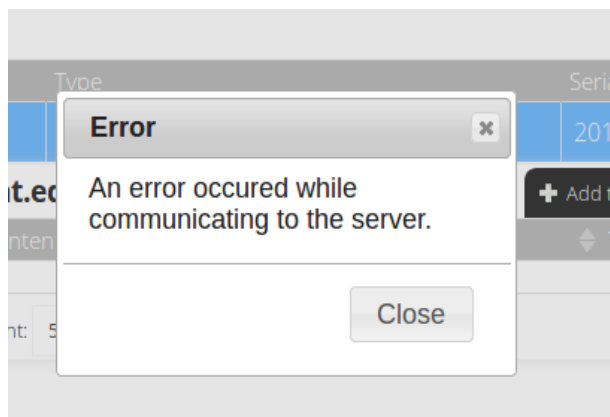
Logout

Master/Native Zones

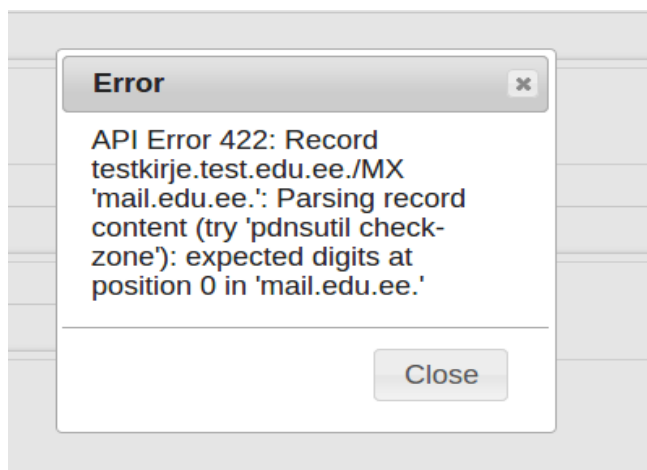
Domain	DNSSEC	Type	Serial	
test.edu.ee.	🔒	Master	2018071001	
test.taat.edu.ee.	🔒	Master	2018050503	

Veateated

Kõige sagedasem veateade *“An error occurred while communicating to the server”* ilmneb sessiooni aegumise tõttu. Seejärel tuleb lihtsalt uuesti sisse logida.



API Error/Parsing record content tähendab viga kirje süntaksis, nt. puudub kirje prioriteet, kirje tüüp ja sisu ei klapi vmt.



Kasutajakonto

Konto parooli vahetamine käib üleval paremal saki *“About me”* all.

NSEdit!

Zones

About me

Logout

Hi test. You can change your password here.

Username:

Password:

Password again:

Change password!

Tagasi avavaatesse saab vajutades üleval paremal sakile *“Zones”*.